

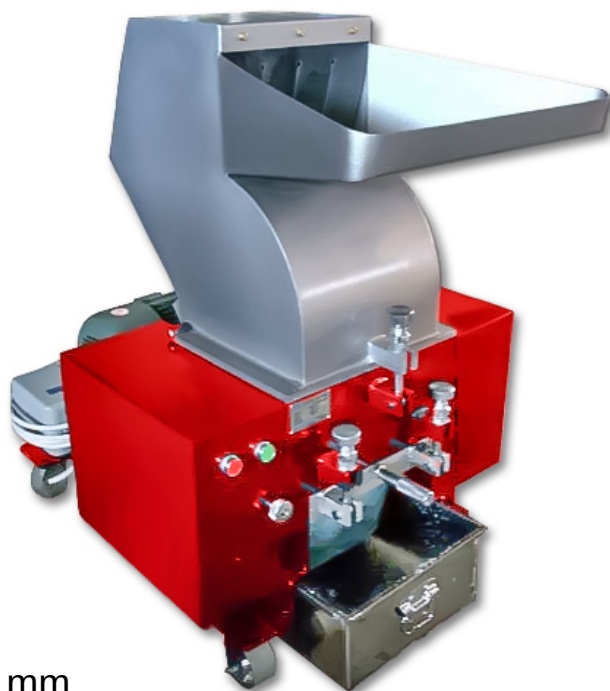
Młyny do Tworzyw Sztucznych

Młyn do Tworzyw Sztucznych MACHTEK MQ-300

Trwały i ekonomiczny granulator plastiku o wydajności do 200 kg/godzinę.

Dane techniczne:

- Moc silnika: 5,5kW
- Prędkość obrotu noży: 610 obr./min.
- Średnica rotatora: 213mm
- Ilość noży ruchomych: 9szt.
- Ilość noży stałych: 2szt.
- Wydajność: 150-200 kg/h
- Rozmiar wsypu: 300x200mm
- Średnica oczek sita: 8mm
- Waga (bez silnika): 270kg
- Wymiary (dł. x szer. x wys.): 1120 x 740 x 1000 mm



Wszystkie Młyny do Tworzyw Sztucznych posiadają Europejski Certyfikat Bezpieczeństwa

Zalety techniczne Młynów do Tworzyw Sztucznych - Serii MQ:

- solidna konstrukcja stalowa malowana proszkowo,
- łatwa w obsłudze,
- niski pobór prądu,
- może być długo użytkowana w ciężkich i ciągłych warunkach eksploatacji,
- wyposażona w noże schodkowe
- noże wykonane są z wysokiej jakości stali narzędziowej T10, są trudne do złamania i zniszczenia
- konstrukcja podstawy noży jest stabilna i wytrzymała
- noże mogą być wielokrotnie ostrzone i ponownie użyte,
- podwójna warstwa dźwiękochłonna, by zmniejszyć natężenie hałasu,
- łatwa w czyszczeniu i utrzymaniu – pojemnik na przemiał, komora rozdrabniania,
- noże i sito można łatwo wymontować i zamontować z powrotem,
- niezbędna w zakładach recyklingu tworzyw sztucznych